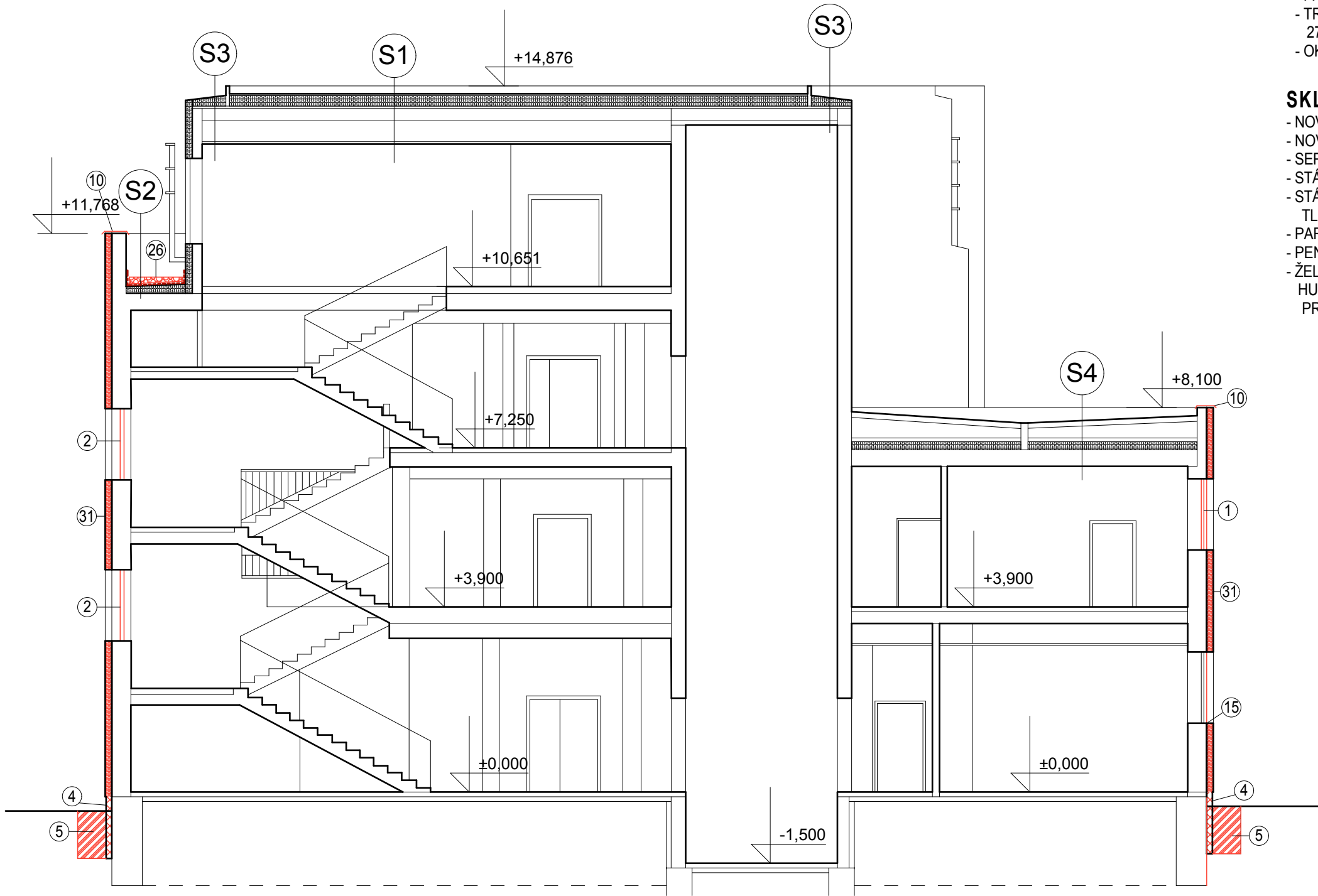


ŘEZ C-C



LEGENDA NOVÝCH PRACÍ

- ① MONTÁŽ NOVÉHO PLASTOVÉHO OKNA, VČ. VNITŘNÍHO A VNĚJŠÍHO PARAPETU MÍSTO VYBOURANÉHO DŘEVĚNÉHO NEBO PLASTOVÉHO OKNA, VČ. NOVÉ OMÍTKY OSTĚNÍ V ROZSAHU 0,5m OD OKRAJE OKNA.
- ② MONTÁŽ NOVÉHO PLASTOVÉHO OKNA, VČ. VNITŘNÍHO A VNĚJŠÍHO PARAPETU MÍSTO VYBOURANÉHO KASÍKOVÉHO DŘEVĚNÉHO OKNA, VČ. POVBETONOVÁNÍ PARAPETU O TL. 100mm, DOZDĚNÍ BOČNÍHO OSTĚNÍ PÓROBETONOVÝMI TVÁRNICEMI TL. 100mm ,VČ. KOTVENÍ KE STÁVAJÍCÍMU ZDIVU; NADPRAŽÍ SE DOZDÍ DESKOU XPS TL. 100 LEPENOU A KOTVENOU K PODKLADU DÁLE PROVENENÍ NOVÉ VNITŘNÍ OMÍTKY KOLEM NOVÉHO OSTĚNÍ.
- ④ PROVEDENÍ ZATEPLENÍ SOKLU, NA PŘEDEM OČIŠTĚNÝ A NAPANETROVANÝ PODKLAD, A TO NALEPENÍM IZOLANTU Z EPS NEBO MINERÁLNÍ VATY ČI XPS TL. 140mm, A PROVEDENÍ SOKLOVÉ TENKOVrstvé OMÍTKY Z MRAMOROVÝCH GRANULÁTŮ S POJIVEM ZE SYNTETICKÉ PRYSKYŘICE
- ⑤ PROVEDENÍ ZATEPLENÍ SOKLU A NOVÉ HYDROIZOLACE SPODNÍ STAVBY, NA PŘEDEM OČIŠTĚNÝ A NAPANETROVANÝ PODKLAD SE PROVEDE NATAVENÍ 2X MODIFIKOVANÉHO (SBS) PÁSU, A DÁLE NALEPENÍM IZOLANTU XPS TL. 140mm, A PROVEDENÍ NOVÉ NOPOVÉ FOLIE S GEOTEXTILIÍ, ULOŽENÍ NOVÉ DRENÁŽE VE SPÁDU A JEJÍ NAPOJENÍ DO STÁVAJÍCÍ DEŠŤOVÉ KANALIZACE V MÍSTĚ LAPAČE STŘEŠNÍCH NEČISTOT, ZASYPÁNÍ VÝKOPU VÝKOPKEM A VRÁCENÍ STÁVAJÍCÍHO POVRCHU DO PŮVODNÍHO STAVU
- ⑦ MONTÁŽ NOVÝCH HLINÍKOVÝCH DVEŘÍ DLE VÝPISU PSV DO STÁVAJÍCÍHO OTVORU, VČ. NOVÉ OMÍTKY OSTĚNÍ V ROZSAHU 0,5m OD OKRAJE OKNA
- ⑩ MONTÁŽ NOVÉHO OPLECHOVÁNÍ ATIKY Z TITANZINKU TL. 0,7mm
- ⑮ MONTÁŽ NOVÉHO VNĚJŠÍHO PARAPETU Z TITAN-ZINKU TL 0,7mm
- ⑳ PROVEDENÍ NOVÉ HYDROIZOLAČNÍ VANY ZE STŘEŠNÍ FOLIE, VČ. PLECHOVÉ OKAPNÍČKY, A NOVÝCH ODVODŇOVACÍCH TRUBEK SKRZ STĚNU Z HDPE DN70 ODVODŇOVACÍ TRUBKY PRŮMĚRU 50mm , VČ. NOVÉHO KAČÍRKOVÉHO NÁSYPU TL. 50mm
- ㉑ PROVEDENÍ NOVÉHO KONTAKTNÍHO ZATEPLOVACÍHO SYSTÉMU (ETICS) Z MINERÁLNÍ VATY TL. 160mm

SKLADBA S1

- STŘEŠNÍ FOLIE SIKAPLAN 15G (MECHANICKY UPEVNĚNÁ STŘECHA), TL. 1,5 mm
- SEPARAČNÍ VRSTVA GEOFILTEX (300g/m2)
- TEPELNÁ IZOLACE PSB-S-25 STABIL, TL. 60 mm
- TEPELNÁ IZOLACE PSB-S-25 (SPÁDOVÉ DESKY 1 %), TL. MIN. 100 mm
- PAROTĚSNÁ ZÁBRANA PE FOLIE (PÁSY TĚSNĚ SPOJIT)
- TRAPÉZOVÝ PLECH ŽÁROVĚ POZINKOVÁN (ŠIRŠÍ VLN Y NAHOŘE) 275gZn NA 1 m2, TL. 50 mm
- OK NÁSTAVBY (OCELOVÉ RÁMY) VIZ STATIKA

SKLADBA S2

- NOVÁ ZATĚŽOVACÍ VRSTVA - KAČÍREK FRAKCE 16-32 mm, TL. 50 mm
- NOVÁ STŘEŠNÍ FOLIE (ZATÍŽENÁ STŘECHA)
- SEPARAČNÍ VRSTVA GEOFILTEX (300g/m2)
- STÁVAJÍCÍ TEPELNÁ IZOLACE PSB-S-25 STABIL, TL. 60 mm
- STÁVAJÍCÍ TEPELNÁ IZOLACE PSB-S-25 (SPÁDOVÉ DESKY 2 %), TL. MIN. 100 mm
- PAROTĚSNÁ ZÁBRANA PE FOLIE (PÁSY TĚSNĚ SPOJIT)
- PENETRACE
- ŽELEZOBETONOVÉ STROPNÍ PANELEVENTUÁLNĚ HURDISKY ULOŽENÉ V OCELOVÝCH VÁLCOVANÝCH PROFILECH

SKLADBA S3



- TITANZINKOVÝ PLECH V 5% SPÁDU NA DVOJITOU DRÁŽKU, TL. 1,0 mm
- ODDĚLUJÍCÍ VRSTVA LEPENKY SE SKLENĚNÝM VLÁKNEM, PÍSKOVANÁ (SKLOBIT)
- DŘEVĚNÉ BEDNĚNÍ, TL. 24 mm
- TEPELNÁ IZOLACE Z DESEK PSB-S-25 STABIL, TL. 160 mm
- PAROTĚSNÁ ZÁBRANA PE FOLIE (PÁSY TĚSNĚ SPOJIT)
- TRAPÉZOVÝ PLECH ŽÁROVĚ POZINKOVÁN (ŠIRŠÍ VLN Y NAHOŘE) 275gZn NA 1 m2, TL. 50 mm
- OK NÁSTAVBY (OCELOVÉ RÁMY) VIZ STATIKA

SKLADBA S4

- ASFALTOVÉ STŘEŠNÍ PÁSY
- BETONOVÉ STROPNÍ DESKY, TL. 150 mm
- VZDUCHOVÁ MEZERA
- MINERÁLNÍ VLNA, TL. 120 mm
- STÁVAJÍCÍ KONSTRUKCE STROPU (PŘEDPOKLAD MONOLITICKÝ ŽEBÍRKOVÝ STROP), TL. 120 mm
- VÁPENNÁ OMÍTKA

LEGENDA MATERIÁLŮ

- STÁVAJÍCÍ OBVODOVÉ A VNITŘNÍ ZDIVO TL. 250 AŽ 800mm
- STÁVAJÍCÍ PŘÍČKY TL. 100 A 150mm
- STÁVAJÍCÍ BETONOVÁ KONSTRUKCE
- STÁVAJÍCÍ ZDIVO Z TVÁRNIC POROTHERM TL. 400
- STÁVAJÍCÍ TEPELNÍ IZOLACE Z MINERÁLNÍ VATY
- STÁVAJÍCÍ ZDIVO NÁSTAVBY PAVILONU B, Z TVÁRNIC POROTHERM 24 P+D TL.250 + STÁVAJÍCÍ KZS EPS TL. 100mm
- STÁVAJÍCÍ STĚNA NÁSTAVBY PAVILONU A, SENDVIČOVÁ KCE, OCELOVÝ ROŠT S SDK PŘEDSTĚNOU, Z VNĚJŠÍ STRANY OPATŘEN STÁVAJÍCÍM KZS EMS TL. 150mm
- VKZS1 - TEPELNÁ IZOLACE Z MENERÁLNĚ VLÁKNITÝCH DESEK TL. 160mm**
NOVÝ VNĚJŠÍ KONTAKTNÍ ZATEPLOVACÍ SYSTÉM (ETICS) S OMÍTKOU ZRNITOSTI 1,5mm S IZOLANTEM Z MINERÁLNĚ VLÁKNITÝCH DESEK NA BÁZI ČEDIČOVÝCH VLÁKEN TL. 160mm , DEKLAROVANÝ SOUČINITEL TEPELNÉ VODIVOSTI MAX 0,036W/mK.
- VKZS3 - TEPELNÁ IZOLACE Z MINERÁLNĚ VLÁKNITÝCH DESEK TL. 140mm NEBO x XPS TL. 140mm**
NOVÉ ZATEPLENÍ SOKLU BUDE PROVEDENO OD VÝŠKY 300mm NAD TERÉMEM PO ZATEPLENÍ FASÁDY Z IZOLANNTU Z MINERÁLNĚ VLÁKNITÝCH DESEK NA BÁZI ČEDIČOVÝCH VLÁKEN TL. 140mm A OD TERÉNU DO VÝŠKY 300mm NA TERÉMEM Z EXTRUDOVANÉHO POLYSTYRÉNU 3035 CS TL.140mm, SPOJE NA POLODRÁŽKU, LEPENO K PODKLADU'.
- VKZS4 - TEPELNÁ IZOLACE Z XPS TL. 140mm**
NOVÉ ZATEPLENÍ A OCHRANA PROTI ZEMNÍ VLHKOSTI SUTERÉNNÍCH STĚN BUDE PROVEDENO POMOCÍ ASFALTOVÉ IZOLACE PROTI ZEMNÍ VLHKOSTI A TEPELNÉ IZOLAČNÍCH DESEK Z IZOLANTU XPS TL. 140mm. HYDROIZOLACI BUDE TVOŘIT 2X HYDROIZOLAČNÍ ELASTOMERBITUMENOVÝ (MODIFIKOVANÝ SBS) PÁS.ZATEPLENÍ BUDE PROVEDENO Z EXTRUDOVANÉHO POLYSTYRÉNU 3035 CS TL.140mm, Z VNĚJŠÍ STRANY BUDE POLOŽENA PROFILOVANÁ DRENÁŽNÍ FOLIE Z VYSOKOTLAKÉHO HDPE S INTEGROVANOU FILTRAČNÍ POLYPROPYLENOVOU DRANAŽNÍ GEOTEXTILIÍ

ZMĚNA Č. :		VYPRACOVAL :		SCHVÁLIL :		DATUM :		PODPIS :	
GENERÁLNÍ PROJEKTANT : EVČ s.r.o. IČ : 13582275 DIČ : CZ 13582275						<div><div>EVČ s.r.o. Arnošta z Pardubic 676 530 02 PARDUBICE TEL 466 053 511 FAX 466 613 544 evc@evc.cz www.evc.cz</div></div>			
HLAVNÍ INŽENÝR PROJEKTU : ING. JIŘÍ ŠKODA									
ČÁST PD : STAVEBNÍ ČÁST									
ZODPOVĚDNÝ PROJEKTANT : ING. PETR BYSTRÝČKÝ		VYPRACOVAL : ING. JIŘÍ KOLEK		KRESLIL: ING. JIŘÍ KOLEK		<div><div>ATELIÉR 5 spol. s r.o. 28.října 168, 709 00 Ostrava - Mariánské Hory tel.fax.: 596612606 e-mail : atelier5@atelier5.cz www.atelier5.cz</div></div>			
INVESTOR : Orlickoústecká nemocnice a.s., Čs. armády 1076, 562 18 Ústí nad Orlicí						ČÍSLO ZAKÁZKY		13P020	
NÁZEV AKCE : Realizace úspor energie - areál Orlickoústecké nemocnice a.s. pavilony A a B						FORMÁT A4		A2	
						STUPEŇ PD		PD	
						DATUM		05/2013	
						MĚŘITKO		1:100	
ČÁST : STAVEBNÍ ČÁST									
NÁZEV VÝKRESU : ŘEZ C-C - NOVÉ PRÁCE						ČÍSLO VÝKRESU : 26		PARÉ Č.:	